

# BAUEN UND WOHNEN

## Sauna ist nicht gleich Sauna...

**Saunieren bietet unzählige Vorteile: Von der körperlichen Erholung über die psychische Entspannung, Stärkung der Abwehrkräfte und, und, und – ob als Prophylaxe oder zur Linderung gesundheitlicher Probleme, gerne auch unterstützt durch wohltuende Aufgüsse, ein Saunabad wirkt.**

Wer Privatsphäre schätzt und das Erlebnis Sauna 365 Tage im Jahr, zu jeder beliebigen Tages- und Nachtzeit genießen möchte, der kann dies auch daheim tun. Aber Sauna ist nicht gleich Sauna! Massive Blockbohlen aus ausgesuchter Polar-

fichte oder Tanne vermitteln eine ganz besondere Behaglichkeit und Exklusivität. Holz als natürlicher Rohstoff ist ein perfekter Wärmespeicher, der die Hitze des Ofens sehr gut in sich aufnimmt und langsam wieder abgibt. Dadurch ist die Wärme sehr mild und äußerst sanft, auch Aufgüsse haben eine angenehme Wirkung.

Keine Sauna kommt dem Urtyp der finnischen Sauna(hütte) derart nahe wie eine Massivholz-Blockbohlensauna. Und das Beste: Bei den „Schwitzstuben“ kann jeder Saunabegeisterte architektonisch

aus dem Vollen schöpfen: Sauna nach Maß heißt das Zauberwort, das luxuriöses Schwitzen in den eigenen vier Wänden möglich macht – selbst in einer kleineren Wohnung.

Wo vorher ein Kleiderschrank eingebaut war, wohltuendem Schwitzvergnügen frönen? Eine Dachkammer zur persönlichen Wellness-Oase umfunktionieren oder die ungenutzte Ecke im Badezimmer sinnvoll und stylish mit einer Designsauna aufwerten? Kein Problem mit einer individuell an die Raumproportionen angepassten Blockbohlensauna,



Luxuriös Schwitzen in den eigenen vier Wänden: Massive Blockbohlen-Sauna nach Maß. Foto: Helo Sauna

die perfektes Saunavergnügen und Entspannung für alle Sinne bietet, wann immer und wo man möchte. Ein umfangreiches Zu-

behörangebot bietet unzählige Möglichkeiten, die Innenausstattung nach den persönlichen Vorlieben zu gestalten.

## Automatisch lüften

**In perfekt gedämmten Gebäuden ist regelmäßiges Lüften besonders wichtig, weil Feuchtigkeit nicht durch undichte Stellen in der Bausubstanz entweichen kann.**

Bei unzureichender Belüftung können Feuchteschäden, Schimmelbildung und erhöhte Schadstoffkonzentration in der Raumluft die Folgen sein. Um dies zu vermeiden, wird mehrmals täglich Stoßlüften empfohlen. Wer den ganzen Tag außer Haus ist, sollte die „Arbeit“ komplett dem Fenster überlassen. Ein neuer Fensterbeschlag kombiniert automatisierte, natürliche Lüftung mit hoher Ein-

bruchhemmung. Mit ihm lassen sich Fenster nicht nur dreh-öffnen, sondern zusätzlich motorisch gesteuert mit einem schmalen Lüftungsspalt um bis zu 6 mm parallel abstellen.

Bedient wird der schlagsantrieb durch ein Touchpanel. Hier können gewünschte Lüftungszeit eingegeben und aktiviert sowie das Fenster zur nächsten Drehöffnung freigegeben werden. Komfortabel lässt sich die automatische Parallelstellung außerdem über Fernbedienung steuern. Daher eignet sich der schlag auch für schwergängliche Fenster.

# 20 Jahre Architekturbüro Strick

## Auf sechs Quadratmetern begonnen

Von Einmann-Firma zu einem der erfolgreichsten Euskirchener Architekturbüros

Dieses Jahr feiert der gebürtige Euskirchener Architekt Dietmar M. Strick 20-jähriges Bürojubiläum. Er erlernte seine 4 Berufe (Architekt, Stadtplaner, Bausachverständiger, Immobilienmakler) „von der Picke auf“. Mit 16 begann er seine Lehre als Bauzeichner bei den renommierten Euskirchener Architekten Geller + Müller, die in ganz Deutschland und sogar im Ausland tätig waren. Nach Fachabitur für Bautechnik und Wehrpflicht bestand er mit Auszeichnung sein Diplom in Architektur und Stadtplanung an der größten Fachhochschule Europas, in Köln. Nach Berufswanderjahren bei bekannten Architekten, Baufirmen und Behörden gründete er im April 1992 im Alter von 28 Jahren sein eigenes Architekturbüro, zunächst auf 6 qm Bürofläche. Schnell kamen der erste und zweite Mitarbeiter dazu. Inzwischen gehört Strick Architekten + Ingenieure zu den größten Büros im Euskirchener Raum, mit 11 festangestellten und zzt. über 30 Projekten. Mit nun u.a. 6 Ingenieuren (2 Architekten, 2 Bauingenieure, 1



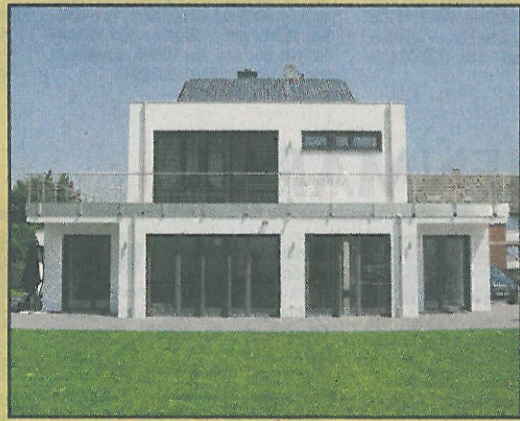
Innenarchitektin, 1 Stadtplanerin), sowie Bautechniker, Zeichnern und Kaufleuten ist die Firma in allen Bereichen der Hochbauplanung optimal aufgestellt. Die Firma hat, als einzige in der Region, 5 zusammengehörende Standbeine: Die **Immobilienabteilung** findet das geeignete Grundstück und verkauft auf Wunsch die Altimmoblie mit realistischer Marktwerteranalyse, statt teurer und theoretischer Wertermittlung. Die **Stadtplanungsabteilung** sorgt, wenn nötig, für die passende Baureifmachung, und / oder die rechtliche Ausnutzung. Das Kerngeschäft liegt bei **Strick Architekten + Ingenieure**, denn hier werden die individuellen, pfiffi-

gen Entwürfe entwickelt. Bei Strick Architekten wird erst genau der Bedarf ermittelt und mittels Wünschen, Raumbuch, Kostenbudget und Baurecht analysiert und der Vorentwurf definiert. Unter diesen gleichen Voraussetzungen erhalten die Bauherren verschiedene Vorentwürfe, oder Alternativen. Der Entwurf ist vor Baubeginn dreidimensional und farbig, auch für Laien, verstehbar. „Selbst wenn der Bauherr die Freigabe erteilt hat, setze ich mich oft mit meinen Mitarbeitern nochmals zusammen und wir überlegen, wie wir das Ergebnis noch mehr optimieren können. Nur so entsteht etwas Besonderes. Denn der Bau einer Immobilie muss auch eine umfassende Wertschöpfung erfüllen“, so der 49-jährige Architekt. Sein Büro leistet zudem das arbeitsaufwendige Kostensparende Bauen. So dass trotz meist unterdurchschnittlicher Kosten dennoch überdurchschnittliche Ergebnisse (wirtschaftliche Baukosten und geringe Unterhaltskosten) erzielt werden können. Viele Bauherren glauben sich einen Architekten

nicht „leisten“ zu können, dabei ist bei den guten die Baukostensparnis höher als deren Honorar. „Denn auch Bauherren mit kleinem Budget haben das Recht auf gutes Wohnen oder Arbeiten“, fügt Dipl.-Ing. Strick hinzu. Dass auch die anspruchsvolle Bautechnik und Ausführung hochqualifiziert geleistet wird, dafür sorgt u.a. die **Bausachverständigen-Abteilung**. Bestehend aus staatlich anerkannten Sachverständigen für Schall- und Wärmeschutz, Energieberater, sowie Sachverständige für Schäden an Gebäuden, die auch externe Privat- und Gerichtsgutachten erstellen. Bei **STRICK Wohnungs- & Gewerbebau GmbH** können Kunden auf Wunsch auch Neubauten zum Festpreis, mit oder ohne Grundstück, erhalten. Um den Bauherren alle Planungsleistungen sehr gut bieten zu können, stehen seit vielen Jahren dem eige-



nen Team zudem erfahrene Spezialfachplaner zur Seite. Die Bauherren kommen aus allen Bereichen bis hin zu Kirchen und Kliniken. Die Projekte reichen von der 2 qm kleinen Balkonsanierung, über Einfamilienhäuser bis zu 10.000 qm Gewerbe-Neubauten. „Das wichtigste sind meine guten Mitarbeiter“, resümiert Strick. So haben auch die Diplomingenieure einen Lehrberuf, teils aus dem Handwerk, erlernt. Es wurden zudem 10 Auszubildende ausgebildet. Alle Mitarbeiter werden zweiwöchentlich in der eigenen Firma, wie extern, geschult. Für die Zukunft wünscht sich Dietmar M. Strick nur weiterhin genügend Gesundheit, damit er sich weiterhin mit viel Herzblut seiner Berufung widmen kann. Denn Architektur berührt alle, nicht nur den Bauherrn.



## STRICK

ARCHITEKTEN  
INGENIEURE

STRICK Architekten + Ingenieure  
Athletikstraße 6 · 53881 Euskirchen  
Fon 0 22 51 7 10 65 · Fax 0 22 51 7 10 66 · info@strick-architekten.de

Hausbeispiele unter: [www.strick-architekten.de](http://www.strick-architekten.de)

## Heizkörper ade? Wärme aus der Wand

Als Wärmespeicher sind Wandheizungen bei Innenarchitekten angesagt. Denn sie sind unsichtbar und verbreiten behagliche Wärme.

Wohnen ganz ohne Heizkörper - für Inneneinrichter ist das die Lösung, um keine Rücksicht auf sperrige Heizkörper nehmen zu müssen. Sie nutzen damit eine Quelle, die schon die alten Römer kannten: Strahlungswärme durch Wandheizungen. In Neubauten oft im Einsatz, sind Wandheizungen auch im Rahmen von umfangreichen Altbau-Modernisierungen nachträglich einsetzbar. Die fertigen Wandheizungselemente mit integrierten



Wandheizungen sind unsichtbar - der Wohnraum kann daher ohne Hindernisse eingerichtet werden. Foto: BHW/Hülsta

speicher. Wandheizungen schaffen großflächig eine angenehme Strahlungswär-

ders im Bad sorgt die gleichmäßige Wärme für pures Wellness-Feeling. Wandhei-

belt. Gut sind die Wandheizungen auch für Umwelt und Geldbeutel. Weil die

## SP: Ackermann

Meisterbetrieb Video - TV - Hifi - Sat

Rufen Sie an: 02255 / 6901 [www.sp-ackermann.de](http://www.sp-ackermann.de)  
53881 Eusk.-Kirchheim, Kirchheimer Str. 106

## PITZEN

GmbH  
Bad · Solar · Heizung

### Fachberatung & Kundendienst

- Badplanung & Sanierung
- Badverkauf
- Solaranlagenbau zur Brauchwasseraufbereitung und Heizungsunterstützung
- Heizungsanlagenbau
- Wasseraufbereitung

[www.graafen.d](http://www.graafen.d)

- Garagen + Carports
- Garagentore
- Gartenhäuser
- Saunabau (Katalog gratis)

☎ 02403 87480

Am Johannesbusch 3 · 53945 Blankenheim

**KLEIN**

DACHDECKENREPARATUR  
Fassadenverkleidung  
Abdichtungen  
Baukumpenerei

Büro: Im Wiesental 11 · 53894 Mechernich  
Tel.: 02484 / 22 42 · Fax: 02484 / 17 20  
Betriebsstätte: Zingsheim-Süd 17, Netters  
Tel.: 02486 / 20 30 10

email: [bedachungen-klein@t-online.de](mailto:bedachungen-klein@t-online.de)  
Internet: [www.bedachungen-klein.de](http://www.bedachungen-klein.de)

Malerarbeiten aller A

Malerbetrieb  
Markus Nordma  
Tel. 02252-83537  
0178-68929

## Scholz Container- Dienst

Tel. 0 22 54 /  
**77 32**

GESUNDHEIT IST EIN  
MENSCHENRECHT

Deshalb hilft ARZTE OHNE GRENZEN  
rund 60 Ländern Menschen in Not -  
ungeachtet ihrer Hautfarbe, Religion  
oder politischen Überzeugung.

HELPEN SIE MIT

Bitte schicken Sie mir  
unverbindlich Informationen

- über ARZTE OHNE GRENZEN
- zu Spendenmöglichkeiten
- für einen Projekteinsatz

Name \_\_\_\_\_  
Anschrift \_\_\_\_\_  
E-Mail \_\_\_\_\_  
ARZTE OHNE GRENZEN e.V. · Am Köllnischen Park  
10179 Berlin · [www.aerzte-ohne-grenzen.de](http://www.aerzte-ohne-grenzen.de)  
Spendenkonto 97 0 97  
Bank für Sozialwirtschaft · BLZ 370 205

**MÉDECINS SANS FRONTIÈRES**  
ARZTE OHNE GRENZEN

Im Weidenpützgarten 1!  
53894 Mechernich-Kommen  
[www.pitzen-gmbh.de](http://www.pitzen-gmbh.de)

